

“LATVIJAS DZELZCEĻŠ” koncerns

PERSONĀLS



LATVIJAS
DZELZCEĻŠ

DARBINIEKI

«Latvijas dzelzceļš» koncernā strādā 12 047 darbinieki:

VAS «Latvijas dzelzceļš» - 6 887 darbinieki;

SIA «LDZ CARGO» - 2 779 darbinieki;

SIA «LDZ Loģistika» – 8 darbinieki;

SIA «LDZ infrastruktūra» – 431 darbinieki;

SIA «LDZ ritošā sastāva serviss» – 1 423 darbinieki;

SIA «LDZ apsardze» - 491 darbinieki;

AS «LatRailNet» – 28 darbinieki.



PROFESIJAS

«Latvijas dzelzceļš» koncernā strādā 348 dažādu profesiju darbinieki

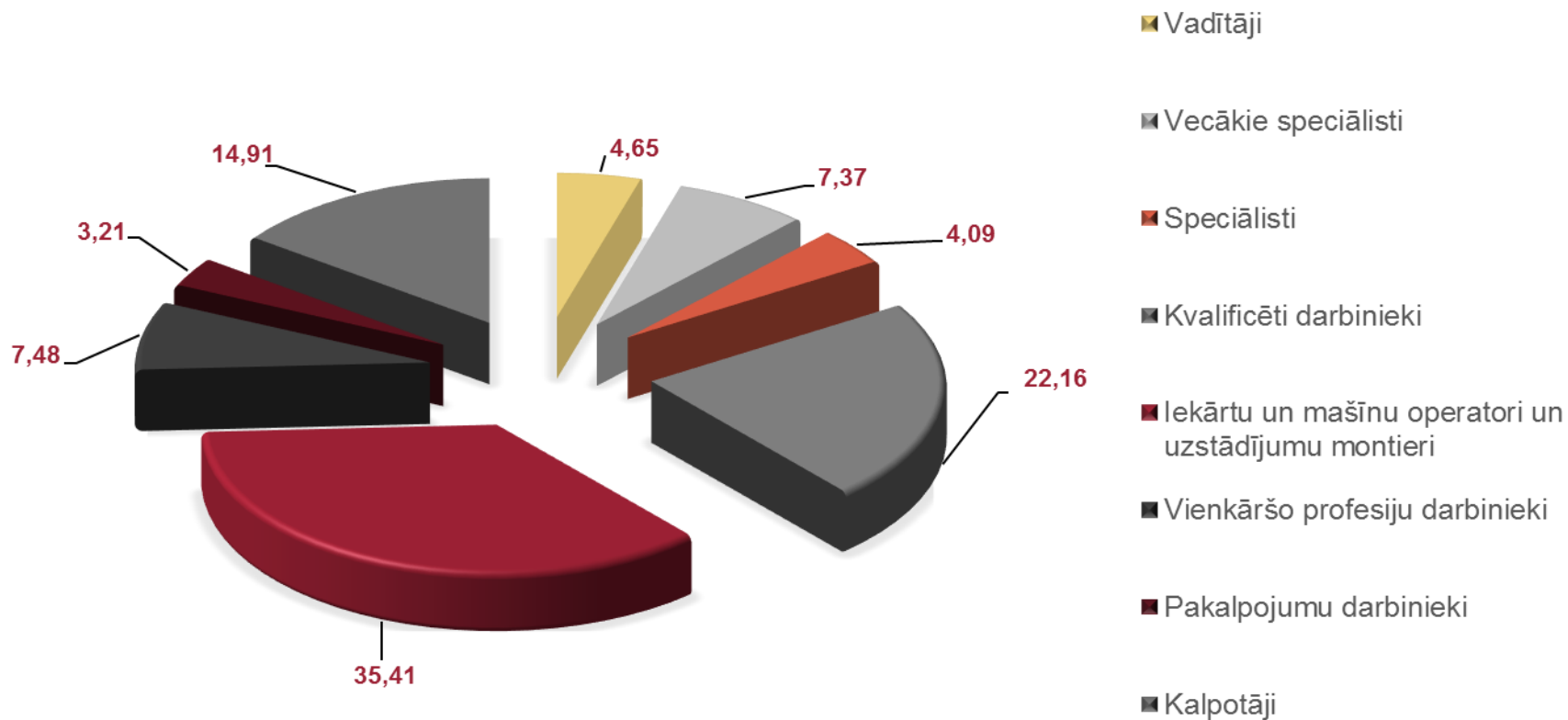
Vairāk pārstāvētās profesijas:

- ▶ Sliežu ceļu montieris – **7,37 %**
- ▶ Dīzeļlokomotīves mašīnists (palīgs) – **7,17 %**
- ▶ Vagonu apskatītājs-remontētājs – **4,12 %**

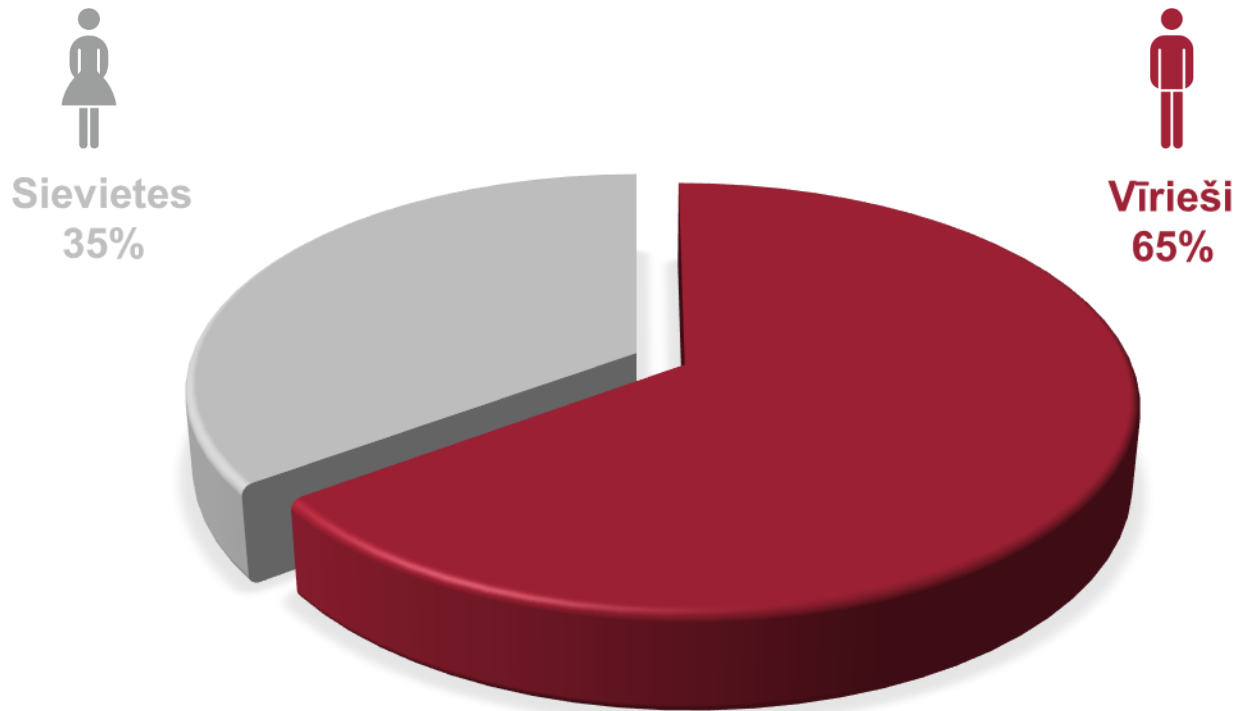


PROFESIJU PAMATGRUPĀS NODARBINĀTIE (%)

(pēc Latvijas Republikas Profesiju klasifikatora)

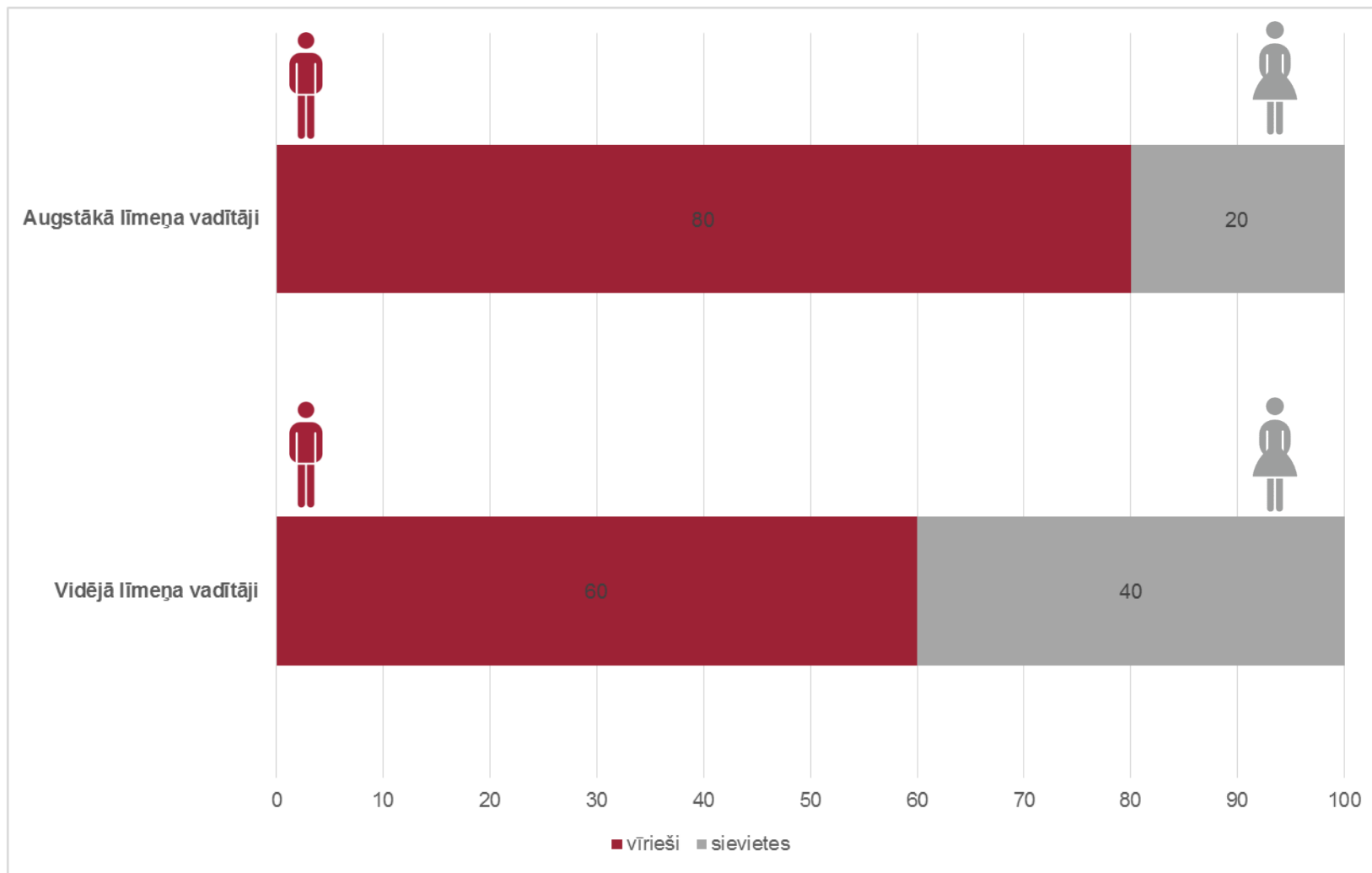


DARBINIEKU SADALĪJUMS PĒC DZIMUMA



VADĪTĀJU SADALĪJUMS PĒC DZIMUMA (%)

VAS «LATVIJAS DZELZCEĻŠ»



DARBINIEKU VIDĒJAIS VECUMS

«Latvijas dzelzceļš» koncerna
darbinieku vidējais vecums

44,4 gadi

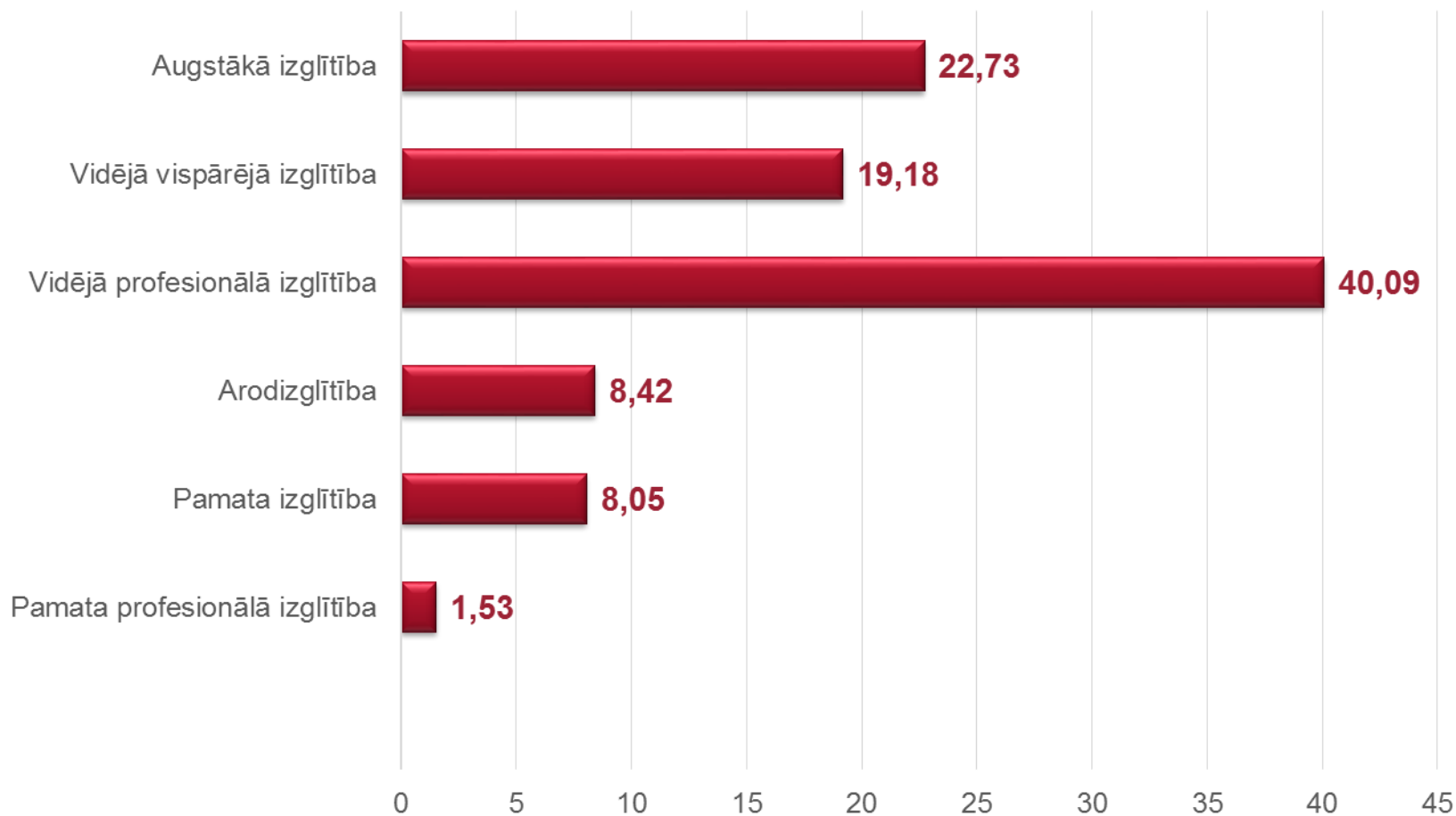
VAS «Latvijas dzelzceļš»
darbinieku vidējais vecums

44,9 gadi

**Latvijas Republikā noteiktais valsts pensijas vecums – 62 gadi 9 mēneši*



DARBINIEKU IZGLĪTĪBAS LĪMENIS (%)



DARBINIEKU SADALĪJUMS PĒC DZĪVES VIETAS

		Koncerns "Latvijas dzelzceļš"		
		2013	2014	2015
kopā	darbinieki	12268	12292	12047
	%	100%	100%	100%
Latgale	darbinieki	4943	4922	4578
	%	40,29%	40,04%	38,0%
Vidzeme	darbinieki	4517	4575	4428
	%	36,82%	37,22%	36,75%
<i>t.sk., Rīga un Rīgas rajons</i>	darbinieki	2749	2816	2846
	%	22,41%	22,91%	23,62%
Kurzeme	darbinieki	1302	1279	1227
	%	10,61%	10,41%	10,19%
Zemgale	darbinieki	1506	1516	1814
	%	12,28%	12,33%	15,05%



VAS “Latvijas dzelzceļš” Ceļu distance

Vidējais darbinieku skaits: ~ 2 000

Reģionālie centri: Rīgā, Daugavpilī, Rēzeknē, Ventspilī, Liepājā, Jelgavā

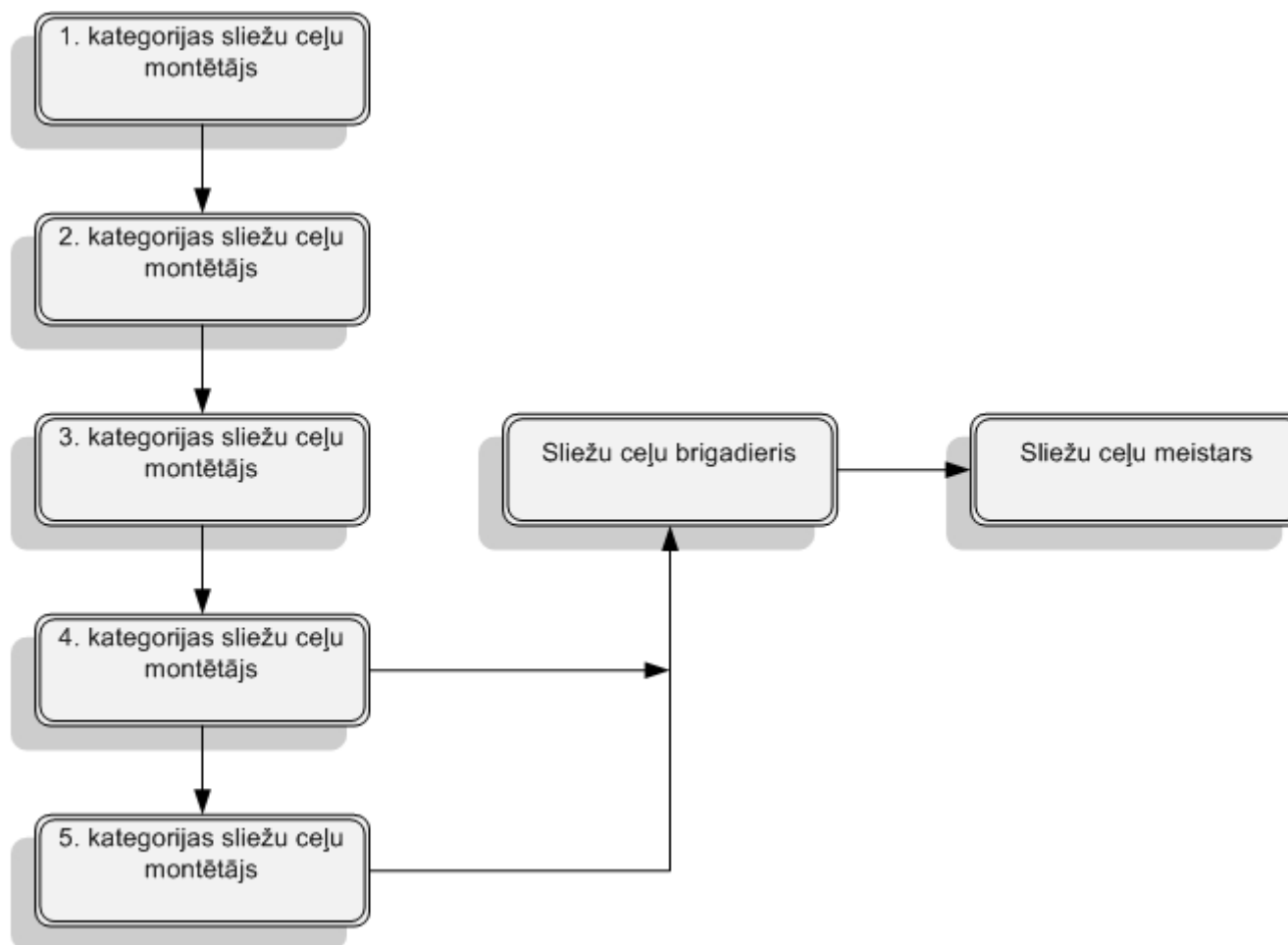
Pamatprofesijas: sliežu ceļu montētājs, sliežu ceļu brigadieris, sliežu ceļu meistars, defektoskopists, inženiertehnisko būvju darbinieks, dzelzceļa mašīnas vadītājs, pārbrauktuves dežurants, dzelzceļa ekspluatācijas inženieris

Adrese: Torņakalna iela 16, Rīga

Personāla daļa: Tālr. 6723 6603



Dzelzceļa speciālista karjeras shēma sliežu ceļu saimniecībā



VAS “Latvijas dzelzceļš” Signalizācijas un sakaru distance

Vidējais darbinieku skaits: ~ 1 250

Reģionālie centri: Rīgā, Daugavpilī, Jelgavā

Pamatprofesijas: telekomunikācijas iekārtu montieris, telekomunikācijas mehāniķis, SCB elektromehāniķis, elektromehānisko iekārtu mehāniķis, SCB elektromontieris, gaisvadu līniju montieris, elektroapgādes mehāniķis, elektrolīniju mehāniķis, kontakttīkla elektromontieris, kontakttīkla elektromehāniķis, dzelzceļa inženieris (elektrotehnisko (elektromehānisko) iekārtu inženieris; telekomunikāciju inženieris; elektronikas inženieris).

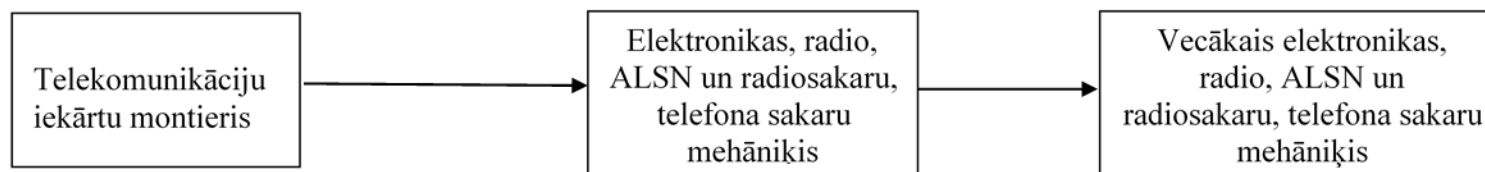
Adrese: Turgeņeva iela 14, Rīga

Personāla daļa: Tālr. 6723 4454

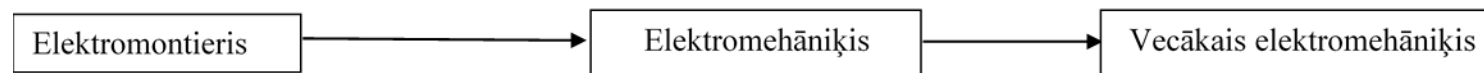


Dzelzceļa speciālista karjeras shēma elektrotehniskajā saimniecībā

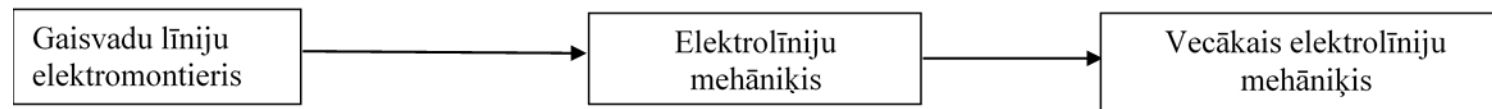
TELEKOMUNIKĀCIJAS



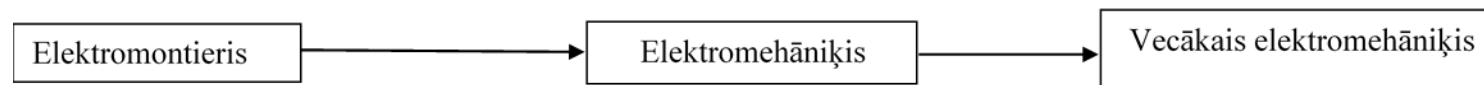
SCB



ELEKTROAPGĀDE



KONTAKTTĪKLS



VAS “Latvijas dzelzceļš” Rīgas ekspluatācijas iecirknis

Vidējais darbinieku skaits: ~ 1 070

Pamatprofesijas: vagonu apskatītājs-remontētājs, dzelzceļa stacijas dežurants, dzelzceļa stacijas priekšnieks, vilcienu sastādītājs, vagonu kustības ātruma regulētājs, dzelzceļa ekspluatācijas inženieris.

Adrese: Turgeņeva iela 14, Rīga

Personāla daļa: Tālr. 6723 4575



VAS “Latvijas dzelzceļš”

Daugavpils ekspluatācijas iecirknis

Vidējais darbinieku skaits: ~ 825

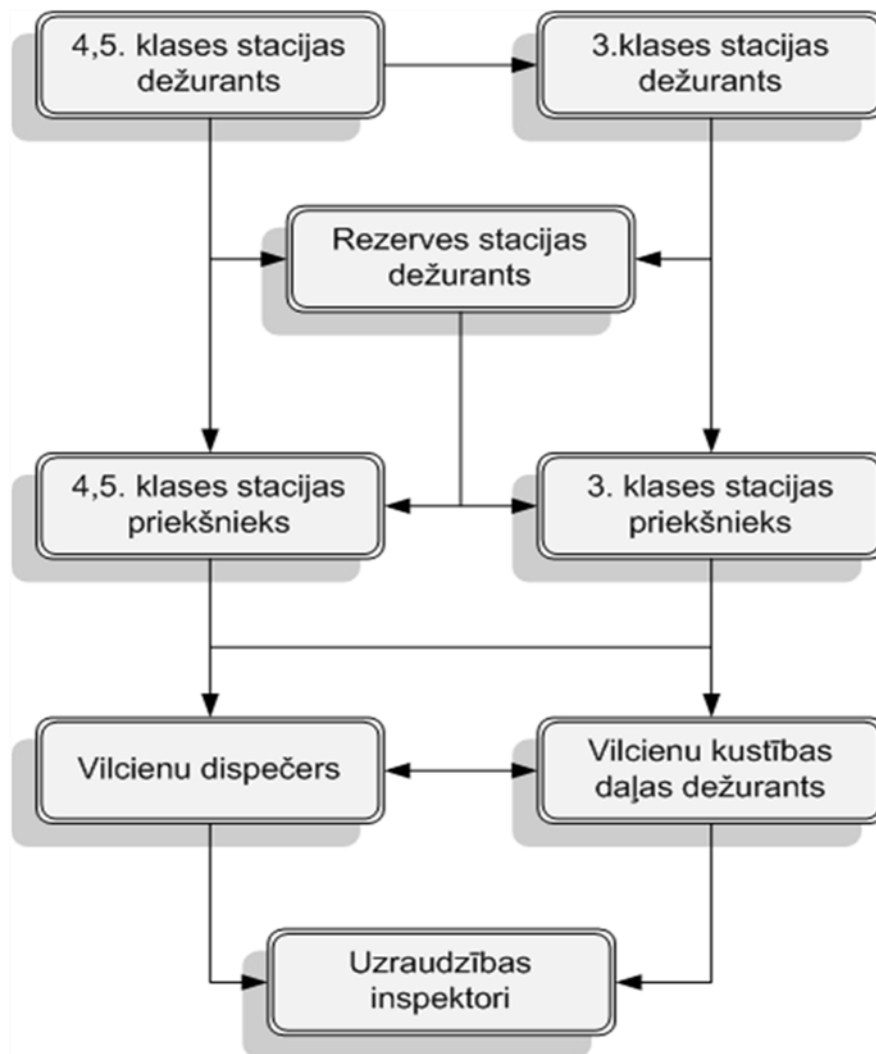
Pamatprofesijas: vagonu apskatītājs-remontētājs, dzelzceļa stacijas dežurants, dzelzceļa stacijas priekšnieks, vilcienu sastādītājs, vagonu kustības ātruma regulētājs, ritošā sastāva remontatslēdznieks, dzelzceļa ekspluatācijas inženieris.

Adrese: Rīgas iela 78, Daugavpils

Personāla daļa: Tālr. 6548 7123



Dzelzceļa speciālista karjeras shēma dzelzceļa ekspluatācijas saimniecībā



VAS “Latvijas dzelzceļš” Reģionālās apsaimniekošanas iecirknis

Vidējais darbinieku skaits: ~ 750

Reģionālie centri: Rīgā, Daugavpilī, Jelgavā

Pamatprofesijas: stacijas strādnieks, ēku un apsaimniekojamās teritorijas pārzinis, apkopējs, sētnieks, mežsaimniecisko darbu strādnieks, būvniecības darbinieki (namdaris, krāsotājs, elektriķis, santehniķis utt.).

Adrese: Vilkaines iela 3, Rīga

Personāla daļa: Tālr. 6723 6650



VAS “Latvijas dzelzceļš” Informatīvās skaitļošanas centrs

Vidējais darbinieku skaits: ~ 110

Reģionālie centri: Rīgā, Daugavpilī

Pamatprofesijas: informātikas inženieris.

Adrese: Turgeņeva iela 21, Rīga

Personāla daļa: Tālr. 6723 4395



VALSTS AKCIJU SABIEDRĪBA
“LATVIJAS DZELZCEĻŠ”

DARBA SAMAKSAS SISTĒMA



LATVIJAS
DZELZCEĻŠ

„Latvijas dzelzceļš” koncerna darba samaksas un motivācijas politika veidota un attīstīta saskaņā ar „Latvijas dzelzceļš” koncerna mērķiem un stratēģiju. Tās pamatuzdevums ir sekmēt darbinieku motivāciju sasniegt „Latvijas dzelzceļš” koncerna mērķus, kā arī veicināt ikviena darbinieka iesaistīšanos darba izpildes kvalitātes uzlabošanā.

Politikas īstenošanas pamatprincipi:

Taisnīgums:

- ▶ tiek noteikta vienlīdzīga darba samaksa par tādu pašu darbu vai vienādas vērtības darbu gan vienas Koncerna sabiedrības ietvaros, gan arī Koncernā kopumā;
- ▶ darba samaksas sistēma ir vienota un veidota, ievērojot noteiktus kompetences kritērijus visiem Koncerna sabiedrību amatiem - darbinieku darba samaksa tiek noteikta atkarībā no veicamajiem amata pienākumiem: amatam atbilstošās izglītības, darba pieredzes šajā jomā, individuālajām spējām, kvalifikācijas, prasmēm un darba izpildes rezultātiem;
- ▶ tiek noteikti un pielietoti objektīvi kritēriji, uz kuru pamata nosaka stimulēšanas apjomu.

Caurskatāmība:

- ▶ darba samaksas sistēmu veido tā, lai tās uzbūve būtu pamatota, saprotama un viegli administrējama.

Konkurētspēja un atbilstība finanšu iespējām:

- ▶ darba samaksas sistēma tiek veidota tā, lai tā nodrošinātu iespēju piesaistīt un noturēt darbiniekus ar nepieciešamo kvalifikāciju un prasmēm, un atbilstu darba samaksas tendencēm darba tirgū;
- ▶ darba samaksas sistēma ir efektīva izmaksu ziņā – konkurētspējas noturēšana tiek līdzsvarota ar finanšu iespējām.

Elastība un dinamiskums:

- ▶ darba samaksas sistēma tiek veidota un uzturēta tādā veidā, lai tā būtu pielāgojama pārmaiņām darba tirgū un Koncerna sabiedrību attīstības tendencēm.

Mērķtiecība:

- ▶ darba samaksas sistēmas veidošanas un uzturēšanas galvenais mērķis ir veicināt Valdošā uzņēmuma un Atkarīgo sabiedrību mērķu sasniegšanu;
- ▶ darba samaksas sistēma balstīta uz darbinieka darba izpildes rezultātu Koncerna sabiedrību kopējo mērķu sasniegšanā.



DARBA SAMAKSAS STRUKTŪRA

- ▶ **Darba samaksa** - darbiniekam regulāri izmaksājamā atlīdzība par darbu, kura ietver darba algu un normatīvajos aktos, darba koplīgumā vai darba līgumā noteiktās piemaksas, kā arī prēmijas un jebkuru cita veida atlīdzību saistībā ar darbu.
- ▶ **Darba alga** - amatam noteikta tarifa likme vai mēneša samaksas apmērs par pilnu normālam darba laikam atbilstošu nostrādātu mēnesi.
- ▶ **Darba samaksas mainīgā daļa** - kopējās darba samaksas daļa, kas ir atkarīga no darba rakstura un rezultātiem. Darba samaksas mainīgā daļa var ietvert:
 - **Piemaksas** - darba algai papildus maksājama summa, kas saistīta ar darbiniekam radītu papildus slodzi, darbu noteiktos apstākļos, prasmēm un iemaņām.
 - **Prēmijas** - darba samaksas mainīgā daļa, kas tiek maksāta par darba rezultātiem, prēmija ir atkarīga no darbinieku grupas, individuālajiem darba rezultātiem.
 - **Citu atlīdzību saistībā ar darbu: *atvieglumus*** - finansiālus un nefinansiālus stimulus, kas spēj atvieglot (nodrošināt efektīvāku) darba uzdevumu izpildi un paaugstināt darbinieku apmierinātību ar darbu un ***labumus*** - finansiālus un nefinansiālus stimulus, ko darbinieks tieši vai netieši gūst naudā vai citās lietās no darba devēja, t.sk., sociālās garantijas.



PIEMAKSAS

Darbiniekiem izmaksā:

- ▶ piemaksu par nakts darbu – saskaņā ar VAS «Latvijas dzelzceļš» darba koplīgumu;
- ▶ piemaksu par virsstundu darbu - saskaņā ar VAS «Latvijas dzelzceļš» darba koplīgumu;
- ▶ piemaksu par darbu svētku dienās - saskaņā ar VAS «Latvijas dzelzceļš» darba koplīgumu.

Darbiniekiem izmaksā:

- ▶ par papildus darbu vai paplašinātu darba zonu;
- ▶ par kvalifikāciju;
- ▶ par cita darbinieka aizvietošanu;
- ▶ par darbu īpašos apstākļos;
- ▶ par darbu ārpus telpām ziemas periodā (ja diennakts vidējā gaisa temperatūra zemāka par –10 grādiem) un par darbu ārpus telpām vasaras periodā (ja maksimālā gaisa temperatūra diennaktī pārsniedz +28 grādus) par faktiski nostrādāto laiku.



PAPILDATVAĻINĀJUMI UN APMAKSĀTAS ATPŪTAS DIENAS

Darbiniekiem var piešķirt apmaksātu papildatvaļinājumu:

- ▶ par nepārtrauktu darba stāžu dzelzceļa nozarē;
- ▶ par darbu īpašos apstākļos, kuri saistīti ar īpašiem darba apstākļiem;
- ▶ aktīvākajiem brīvprātīgajiem ugunsdzēsējiem;
- ▶ par piedalīšanos Černobiļas AES avārijas seku likvidācijas darbos;
- ▶ par karavīru pienākumu pildīšanu Afganistānas karā vai citos militāros konfliktos obligātā militārā dienesta ietvaros.

Apmaksātas atpūtas dienas darbiniekiem piešķir saskaņā ar VAS «Latvijas dzelzceļš» darba koplīgumu.



APDROŠINĀŠANA

- ▶ Darbiniekiem pilnīgi/daļēji tiek kompensēta veselības apdrošināšana, darbinieku dzīvības, nelaimes gadījumu un civiltiesiskā atbildības apdrošināšana;
- ▶ Noteiktu dzelzceļa speciālistu profesiju darbiniekiem atbilstoši MK noteikumiem tiek nodrošināta obligāto papildpensijas uzkrājumu veidošana pensiju fondos vai dzīvības apdrošināšana ar līdzekļu uzkrāšanu



SOCIĀLĀS GARANTIJAS DARBINIEKIEM AR BĒRNIEM

Darbiniekiem piešķir pabalstu:

- ▶ saistībā ar bērna piedzimšanu;
- ▶ 1.- 4. klases skolēna vecākiem mācību gada sākumā skolas piederumu iegādei;

Darbiniekiem piešķir papildus apmaksātas atpūtas dienas:

- ▶ darbiniekiem bērna sākumskolas skolēna mācību gada pirmajā skolas dienā;
- ▶ darbiniekiem, kuriem ir divi vai vairāk bērni līdz 12 gadu vecumam - vienu dienu mēnesī.



APBALVOJUMI

2 reizes kalendārajā gadā –
*Latvijas Republikas proklamēšanas dienā un
Latvijas dzelzceļa gadadienā (5.augusts)*
tiek apbalvoti Latvijas dzelzceļa labākie
darbinieki.

Visaugstākā balva ir ZĪME
**“Par personīgu ieguldījumu
dzelzceļa transporta nozarē”**



KVALIFIKĀCIJAS PAAUGSTINĀŠANA

- ▶ Uzņēmums nodrošina dzelzceļa tehniskā personāla pastāvīgu apmācību, kompetenču uzturēšanu un darbinieku profesionālās kvalifikācijas paaugstināšanu pēc īpaši sagatavotām mācību programmām VAS «Latvijas dzelzceļš» Profesionālas tālākizglītības iestādē «LDZ Mācību centrs», t.sk., piesaistot Eiropas Savienības Sociālā fonda līdzfinansējumu.
- ▶ Uzņēmums atbalsta savu darbinieku profesionālās izglītības paaugstināšanu dzelzceļa nozarē - vidējās profesionālās izglītības vai profesionālā bakalaura programmās, daļēji vai pilnībā sedzot mācību maksu specializētajās mācību iestādēs: Rīgas Tehniskajā universitātē (bakalaura studiju programmās – Dzelzceļa transports un Dzelzceļa elektrosistēmas) un divos tehnikumos: PIKC Rīgas Valsts tehnikumā un PIKC Daugavpils tehnikumā (dzelzceļa jomas profesionālās vidējās izglītības programmās).
- ▶ Darbiniekiem, kuri parakstījuši individuālos līgumus par studijām jebkurā mācību iestādē dzelzceļa specialitātēs un mācās, nepārtraucot pamatdarbu, piešķir mācību atvaļinājumu, to apmaksājot noteiktās darba algas apmērā.
- ▶ Darbiniekiem, kuri noteiktā kārtībā nosūtīti paaugstināt kvalifikāciju vai mācīties, pārtraucot pamatdarbu, saglabā darba vietu (amatu), noteikto darba samaksu un apmaksā pārējos izdevumus, kas saistīti ar kvalifikācijas paaugstināšanu.



PRAKSES IESPĒJAS LDZ

(TOPOŠAJIEM DZELZCEĻA SPECIĀLISTIEM)

Uzņēmumā tiek nodrošināta prakse PIKC Rīgas Valsts tehnikuma, PIKC Daugavpils tehnikuma audzēkņiem un Rīgas Tehniskās universitātes studentiem, kas apgūst vienu no sekojošām dzelzceļa speciālistu programmām:

▶ **Vidējās dzelzceļa profesionālās izglītības programmas:**

- Sliežu ceļu saimniecības tehniķis;
- Transporta vagonu tehniķis;
- Dzelzceļa transporta pārvadājumu organizācijas un kustības drošības tehniķis;
- Dzelzceļa transporta automātikas, telemehānikas un sakaru tehniķis;
- Lokomotīvu saimniecības tehniķis.

▶ **Dzelzceļa profesionālās augstākās izglītības programmas:**

- Dzelzceļa transports;
- Dzelzceļa elektrosistēmas.

- ▶ Dzelzceļa specialitāšu programmās studējošiem 1.-3.kursu audzēkņiem un studentiem tiek sniegta iespēja piedalīties VAS „Latvijas dzelzceļš” praktisko iemaņu iegūšanas un veicināšanas stipendiju konkursā, kas noris sadarbībā ar nodibinājumu “Rīgas Tehniskās universitātes attīstības fonds” (<https://www.fonds.rtu.lv>). 30 konkursa uzvarētājiem tiek nodrošināta prakse 6 nedēļu garumā, kā arī vienreizēja stipendija. 24 jaunieši, kuri prakses laikā saņēmuši augstāko novērtējumu, 10 mēnešus saņem veicināšanas stipendiju.



PRAKSES IESPĒJAS LDZ

Uzņēmums nodrošina prakses vietas dažādu programmu (ne tikai dzelzceļa profesiju programmām) studentiem un audzēkņiem visā Latvijā.

Lai pieteiktos praksei VAS “Latvijas dzelzceļš”, pretendentam vismaz vienu mēnesi pirms plānotās prakses sākuma uz e-pasta adresi prakse@ldz.lv ir jānosūta:

- ▶ pretendenta CV;
- ▶ prakses programma un periods;
- ▶ mācību iestādes kontakti.



Kā pievienoties LDZ komandai?

- ▶ aktuālās vakances var apskatīt [šeit](#);
- ▶ pieteikuma formu, norādot nepieciešamo informāciju par sevi un pievienojot savu CV, var aizpildīt [šeit](#).

