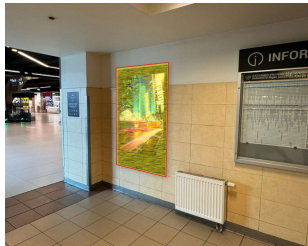
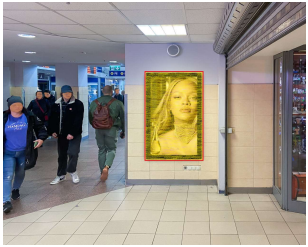
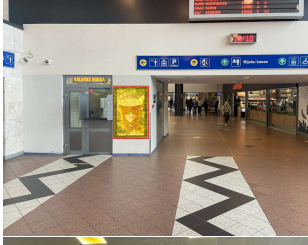

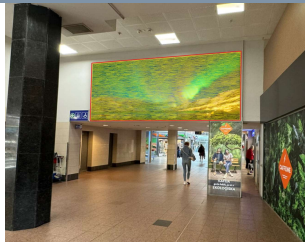


Nr. p.k.	Nekustamā īpašuma nosaukums	Nekustamā īpašuma adrese	Digitālo reklāmas stendu vietu izvietojums	Iznomājamās platības paredzētais lietošanas mērķis	Iznomājamā platība, m ²	Būves kadastra apzīmējums	Lietošanas mērķis ēkai	Īpašuma kadastra numurs	Iznomāšanai paredzētais objekts	Paredzamais līguma darbības termiņš	Minimālā nomas maksa, bez PVN
1	Rīgas pasažieru stacija	Stacijas laukums 2, Rīga		siena pie izejas uz Origo <i>* Nomnieks par saviem līdzekļiem veic elektrības pieslēguma vietas izveidi pēc LDz izstrādāta projekta</i>	2m*1m	01000042004001	1241	01005040040	digitālo reklāmas stendu vietu kopums	3 gadi, bet ne ilgāk kā līdz konkrētās vietas pārbūvei	5850.00 EUR/mēnesī
				siena pie A tuneļa ieejas <i>* Nomnieks par saviem līdzekļiem veic elektrības pieslēguma vietas izveidi pēc LDz izstrādāta projekta</i>	2m*1m	01000042004001		01005040040			
				siena pie vīriešu WC <i>* Nomnieks par saviem līdzekļiem veic elektrības pieslēguma vietas izveidi pēc LDz izstrādāta projekta</i>	2m*1m	01000042004001		01005040040			
				siena virs arkas virzienā uz Origo <i>* Nomnieks par saviem līdzekļiem veic elektrības pieslēguma vietas izveidi pēc LDz izstrādāta projekta</i>	4m*2m	01000042004001		01005040040			

Nr. p.k.	Nekustamā īpašuma nosaukums	Nekustamā īpašuma adrese	Digitālo reklāmas stendu vietu izvietojums	Izmōjamās platības paredzētais lietošanas mērķis	Izmōjamā platība, m ²	Būves kadastra apzīmējums	Lietošanas mērķis ēkai	Īpašuma kadastra numurs	Izmōšanai paredzētais objekts	Paredzams līguma darbības termiņš	Minimālā noma maksa, bez PVN
----------	-----------------------------	--------------------------	--	--	----------------------------------	---------------------------	------------------------	-------------------------	-------------------------------	-----------------------------------	------------------------------



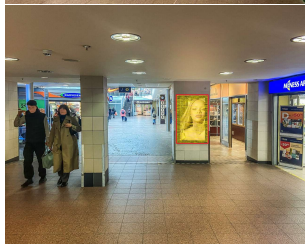
siena virs arkas virzienā uz piepilsētas zāli

** Nomnieks par saviem līdzekļiem veic elektrības pieslēguma vietas izveidi pēc LDz izstrādāta projekta*

4m*2m

01000042004001

01005040040



kolonna virzienā uz piepilsētas zāli

** Nomnieks par saviem līdzekļiem veic elektrības pieslēguma vietas izveidi pēc LDz izstrādāta projekta*

2m*1m

01000042004001

01005040040



kolonna piepilsētas zālē (pa kreisi)

** Nomnieks par saviem līdzekļiem veic elektrības pieslēguma vietas izveidi pēc LDz izstrādāta projekta*

2m*1m

01000042004002

01005410002



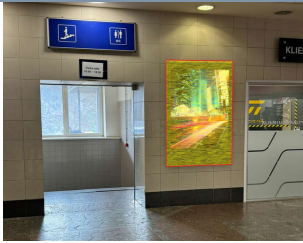
kolonna piepilsētas zālē (pa labi)

** Nomnieks par saviem līdzekļiem veic elektrības pieslēguma vietas izveidi pēc LDz izstrādāta projekta*

2m*1m

01000042004002

01005410002

Nr. p.k.	Nekustamā īpašuma nosaukums	Nekustamā īpašuma adrese	Digitālo reklāmas stendu vietu izvietojums	Izmōjamās platības paredzētais lietošanas mērķis	Izmōjamā platība, m ²	Būves kadastra apzīmējums	Lietošanas mērķis ēkai	Īpašuma kadastra numurs	Izmōšanai paredzētais objekts	Paredzams līguma darbības termiņš	Minimālā nomas maksa, bez PVN
				sienu pie Vivi info <i>* Nomnieks par saviem līdzekļiem veic elektrības pieslēguma vietas izveidi pēc LDz izstrādāta projekta</i>	2m*1m	01000042004002		01005410002			

Pretendentu pieteikšanās termiņš līdz 18.03.2025 plkst.12.00

Pretendents piedāvājumu var iesniegt līdz norādītajam termiņam papīra formā vai elektroniskā formātā.

Papīra formā dokumentus var iesniegt personīgi LDz Kancelejā, ar kurjera starpniecību vai vēstulē, nosūtīt pa pastu: Rīga, Emīlijas Benjamiņas iela 3, LV-1050, 100 kab., uz aplokšnes norādot:

"Nekustamā īpašuma pārvalde Komerccarbības daļa

Neatvērt līdz 18.03.2025. plkst. 12.00".

Elektroniskā formātā, parakstot ar drošu elektronisko parakstu* un nosūtīt uz info@ldz.lv. Iesniedzot elektroniski parakstītu iesniegumu, pretendents var tajā piedāvājuma sadaļu (nomas maksas apmēru) pievienot kā atsevišķu šifrētu kodētu dokumentu, kura atvēršanai nepieciešama parole. Pretendents pēc iesniegšanas termiņa paroli nosūta uz info@ldz.lv atvēršanas kodu uzreiz pēc iesniegšanas termiņa.

Papildus nomas maksai tiek piemērotas administratīvās izmaksas par līguma sagatavošanu.

Kontaktpersonas: D.Putniņš 20297872, A.Bogdanovs 67233756.

*Ja iesniedzējam elektroniska piedāvājumu iesniegšana ir ērtāka un tas apzinās visus riskus, kādi eksistē pie piedāvājuma iesniegšanas elektroniskā veidā (netiek nodrošināta piedāvājuma satura neredzamība (konfidencialitāte)) iesniedzējs var iesniegt arī nekodētu piedāvājumu.

*** Reklāmā atļauts iekļaut tikai tādus paziņojumus vai vizuālos attēlus, kas nepārkāpj ētikas, humānisma, morāles, tikumības un pieklājības normas!**